

Форма

УТВЕРЖДАЮ:

Первый заместитель министра природных
ресурсов Забайкальского края

 В.В. Шрейдер
14 октября 2025 год

Акт
лесопатологического обследования N 2025-26-156

лесных насаждений Шилкинское лесничество
Забайкальского края (субъект Российской Федерации)

Способ лесопатологического обследования: 1. Визуальный

☐

2. Инструментальный

☒

Место проведения

Участковое лесничество	Урочище (дача)	Квартал	Выдел	Площадь выдела, га	Лесопатоло гический выдел	Площадь лесопатологиче ского выдела, га
Шилкинское	Размахнинская дача	44	17	18	17(1)	6

Лесопатологическое обследование проведено на общей площади 6 га.

Кадастровый номер участка: 75:24:000000:714

(для участков, предоставленных в постоянное(бессрочное) пользование, аренду)

Документ о праве пользования:

Договор аренды №49-10 от 28.10.2010 г., заготовка древесины (ИП Еремин С.А).

(тип документа о праве пользования, дата, номер, вид разрешенного
использования лесов)

2. Инструментальное (детальное) обследование лесных насаждений.

(раздел включается в акт, в случае проведения лесопатологического обследования инструментальным способом)

2.1. Лесничество Шилкинское Участковое лесничество Шилкинское

Урочище (дача) Размахнинская дача Квартал 44 Выдел 17 Лесопатологический выдел 17(1)

Наличие ограничений или особенностей участка, влияющих на назначение СОМ:
существует угроза возникновения высокой пожарной опасности в лесах и возникновения очагов вредных организмов.

(отметка о наличии ООПТ, ОЗУ, водоохраной зоны, радиоактивного загрязнения лесов, угрозы возникновения очагов вредных организмов или пожарной опасности в лесах).

2.2. Фактическая таксационная характеристика лесного насаждения соответствует(не соответствует) таксационному описанию (нужное подчеркнуть).
Причины несоответствия: давность лесоустройства, 1988 год, повреждение насаждения лесным пожаром текущего года (ЛП №27/129 от 16.06.2025 г).
Ведомость насаждений с выявленными несоответствиями таксационным описаниям приведена в приложении 1 к Акту.

2.3. Состояние насаждений:

с нарушенной устойчивостью(средневзвешенная категория состояния($\geq 1,51 \leq 4,50$)) ☐

с утраченной устойчивостью (средневзвешенная категория состояния $\geq 4,51$) ☒

устойчивое (средневзвешенная категория состояния $< 1,50$) ☐

2.4. Причины ослабления, повреждения, средневзвешенная категория состояния насаждения: устойчивый низовой пожар текущего года высокой интенсивности(873), воздействие сильных ветров текущего года, повлекшие наклон более 10° , изгиб или вывал деревьев(881). Кср.нас.= 4,99.

2.4.1. Заселено (отработано) стволовыми вредителями:

Вид вредителя	Порода	Встречаемость заселенных деревьев, % от запаса породы	Встречаемость отработанных деревьев, % от запаса породы	Степень заселения лесного насаждения (слабая, средняя, сильная)
1	2	3	4	5
-	-	-	-	-
-	-	-	-	-

2.4.2. Повреждено огнем:

Вид пожара	Порода	Состояние корневых лап		Состояние корневой шейки		Высушивание луба		Обугленность древесины более 1/3 высоты ствола	
		процент повреж- денных огнем корней	процент деревьев с данным поврежде- нием	Обугленность древесины корневой шейки по окружности (1/4; 2/4; 3/4; более 3/4)	процент деревьев с данным поврежд- ением	Поокру- жн- ости (1/4; 2/4; 3/4; более 3/4)	процент деревьев с данным повреж- дением	Поокру- жн-ости ствола (менее 1/2; более 1/2)	процент деревье в с данным повреж- дением
1	2	3	4	5	6	7	8	9	10
устойчивый низовой пожар текущего года высокой интенсивности	С	более 3/4	100	более 3/4	100	более 3/4)	100	более 1/2)	100
	Л	более 3/4	98	более 3/4	98	более 3/4)	98	более 1/2)	98
	Б	более 3/4	100	более 3/4	100	более 3/4)	100	более 1/2)	100

2.4.3. Поражено болезнями:

Болезнь/возбудитель	Порода	Встречаемость, % от запаса насаждения	Степень поражения лесного насаждения (слабая, средняя, сильная)
1	2	3	4
-	-	-	-

2.5. Выборке подлежит 99% деревьев (указывается общий% запаса
деревьев, подлежащий рубке, от общего запаса насаждения),

в том числе:

без признаков ослабления __% (причины назначения _____);

ослабленных __% (причины назначения _____);

сильно ослабленных __% (причины назначения _____);

усыхающих __% (причины назначения _____);

свежего сухостоя 96%,

свежего ветровала 3 %;

свежего бурелома __%;

старого сухостоя __%;

старого ветровала __%;

старого бурелома __%;

2.6. Полнота лесного насаждения после уборки деревьев, подлежащих рубке,

составит 0

Критическая полнота для данной категории лесных насаждений и преобладающей породы составляет 0,3.

ЗАКЛЮЧЕНИЕ к инструментальному обследованию участка.

С целью предотвращения негативных процессов, снижения ущерба от их воздействия, назначено:

По результатам ЛПО установлено, что фактическая таксационная характеристика лесного участка не соответствует таксационному описанию.

Причина несоответствия: давность лесоустройства, повреждение насаждений лесными пожарами.

Средневзвешенная категория насаждения – 4,99.

Средневзвешенная категория по породам: Сосна – 5,0, Лиственница – 4,96, Берёза – 5,0.

Оценка биологической устойчивости насаждения – с утраченной устойчивостью.

Остаточная полнота насаждения после рубки снижается ниже минимальных значений, назначаем сплошную санитарную рубку.

Участковое лесничество	Урочище (дача)	Квартал	Выдел	Площадь выдела, га	Лесопатологический выдел	Площадь лесопатологического выдела, га	Вид мероприятия	Площадь мероприятия, га	Породы	Доля выбираемой древесины по запасу, %	Рекомендуемый срок проведения мероприятия
1	2	3	4	5	6	7	8	9	10	11	12
Шилкинское	Размахнинская дача	44	17	18	17(1)	6	ССР	6	С	100	04.09.2027
									Л	98	
									Б	100	

Ведомость временной пробной площади и абрис участка прилагаются (приложение 2 и 3 к Акту).

РЕКОМЕНДАЦИИ по проведению мероприятий, не относящихся к мероприятиям по предупреждению распространения вредных организмов.

Меры лесовосстановления.

Дата проведения ЛПО 06.09.2025г.

Дата составления документа 15.09.2025г.

Исполнитель работ по проведению лесопатологического обследования:

Фамилия, имя и отчество (при наличии) Камеронов Алексей Сергеевич

Организация Индивидуальный предприниматель Должность _____

Подпись  Телефон 89243886203

Ведомость участков леса с выявленными несоответствиями таксационным описаниям

Субъект Российской Федерации Забайкальский край Лесничество Шилкинское

Участковое лесничество Шилкинское Урочище (лесная дача) Размахнинская дача

Год проведения лесоустройства	Номер квартала	Номер выдела	Площадь выдела, га	Целевое назначение лесов	Категория защитных лесов	ОЗУ	Источник данных	Номер лесопатологического выдела	Площадь лесопатологического выдела, га	Таксационная характеристика									Заложено пробных площадей					
										состав	порода	возраст, лет	средняя высота, м	средний диаметр, см	тип леса	полнота	бонитет	запас, куб. м/га	количество, шт.	Общая площадь, га				
1	2	3	4	5	6	7	8	9	10	11	12	13	14	15	16	17	18	19	20	21				
1988	44	17	18	Эксплуатационные леса	-	-	ТО	х	х	6Л2С2Б	Л	70	15	20	РГ	0,4	4	100	х	х				
											С	70	15	20										
							Ф	17(1)		Погибшее насаждение 7С2ЛПБ*	Б	75*	16*	18*				0*	-	95* 30* 14*	1	0,57		
										Единичные деревья 10Л*	Л	100*	18*	24*				1*						

Условные обозначения:

ТО - таксационные описания, Ф - фактическая характеристика лесного насаждения, *- акт натурного обследования

Исполнитель работ по проведению лесопатологического обследования:

Фамилия, имя и отчество (при наличии) Камеронов Алексей Сергеевич Подпись



ВРЕМЕННАЯ ПРОБНАЯ ПЛОЩАДЬ N

1.1. Субъект Российской Федерации Забайкальский край Лесничество Шилкинское
Участковое лесничество Шилкинское Урочище (дача) Размахнинская дача
Квартал 44 Выдел 17 Площадь выдела 18 га Лесопатологический выдел-17(1)
Площадь лесопатологического выдела - 6 га

1.2. Метод перече́та:

сплошной, ленты пере́чета, круговые площадки постоянного радиуса,
реласкопические площадки (нужное подчеркнуть).

Количество лент/площадок 1 шт.

Размеры площадок (длина x ширина/радиус) 567 X 10 м.

Размер временной пробной площади: 0,57 га.

1.3. Фактическая таксационная характеристика насаждения:

Состав: Погибшее насаждение 7С2Л1Б*/единичные деревья 10Л * возраст 100* лет; тип леса
- полнота 0* бонитет - запас на га 139/1* м³ возобновление: отсутствует.

1.4. Номер очага вредных организмов _____

Тип очага вредных организмов: эпизодический, хронический (нужное подчеркнуть).

Фаза развития очага вредных организмов: начальная, нарастания численности, собственно
вспышка, кризис (нужное подчеркнуть).

1.5. Причина ослабления, повреждения насаждения и время: устойчивый низовой пожар
текущего года высокой интенсивности(873), воздействие сильных ветров текущего года,
повлекшие наклон более 10°, изгиб или вывал деревьев(881).

Состояние насаждения: насаждение с утраченной устойчивостью.

Средневзвешенная категория состояния насаждения: Кср.нас=4,99 (погибшее лесное
насаждение).

1.6. Назначенные мероприятия: сплошная санитарная рубка с оставлением жизнеспособных
деревьев.

Исполнитель работ по проведению лесопатологического обследования:

Фамилия, имя и отчество (при наличии) Камеронов Алексей Сергеевич

Подпись ка

Дата составления документа 15.09.2025г

ВЕДОМОСТЬ ПЕРЕЧЕТА ДЕРЕВЬЕВ
(для сплошного, ленточного и перечета на круговых площадках постоянного радиуса)

Порода: Сосна средневзвешенная категория состояния 5,0

Ступени толщины, см	Количество деревьев по категориям состояния, шт.																Всего	
	1		2		3		4		5		5 (а, б, в)			5 (г, д, е)				
	Н	З	Н	З	Н	З	Н	З	Н	З	Н	З	О	Н	З	О	шт./ м³	в том числе подлежи т рубке, %
1	2	3	4	5	6	7	8	9	10	11	12	13	14	15	16	17	18	19
8											9						9/0,25	9/0,25
12											11						11/0,85	11/0,85
16											13						13/2,02	13/2,02
20											16						16/4,21	16/4,21
24											17						17/6,8	17/6,8
28											19						19/10,83	19/10,83
32											15						15/11,4	15/11,4
36											9						9/8,82	9/8,82
40											5						5/6,1	5/6,1
44											2						2/3	2/3
48																		
Итого, шт.											116						116	116
Итого, м³											54,2 7						54,27	54,27
Итого, % от запаса по породе											100						100	100

Причины назначения в рубку деревьев категорий состояния:

- 1
- 2
- 3
- 4

ВЕДОМОСТЬ ПЕРЕЧЕТА ДЕРЕВЬЕВ
(для сплошного, ленточного и перечета на круговых площадках постоянного радиуса)

Порода: Лиственница средневзвешенная категория состояния 4,96

Ступени толщины, см	Количество деревьев по категориям состояния, шт.																Всего	
	1		2		3		4		5		5 (а, б, в)			5 (г, д, е)				
	Н	З	Н	З	Н	З	Н	З	Н	З	Н	З	О	Н	З	О	шт./ м³	в том числе подлежи т рубке, %
1	2	3	4	5	6	7	8	9	10	11	12	13	14	15	16	17	18	19
8											3						3/0,08	3/0,08
12											4						4/0,29	4/0,29
16					1						6						7/1,05	6/0,9
20					1						7						8/2	7/1,75
24											9						9/3,42	9/3,42
28											8						8/4,32	8/4,32
32											3						3/2,16	3/2,16
36											2						2/1,88	2/1,88
40											2						2/2,36	2/2,36
44																		
48																		
Итого, шт.					2						44						46	44
Итого, м³					0,40						17,1 6						17,56	17,16
Итого, % от запаса по породе					2						98						100	98

Причины назначения в рубку деревьев категорий состояния:

- 1 _____
- 2 _____
- 3 _____
- 4 _____

Порода: Береза средневзвешенная категория состояния 5,0

Ступени толщины, см	Количество деревьев по категориям состояния, шт.																Всего	
	1		2		3		4		5		5 (а, б, в)			5 (г, д, е)				
	Н	З	Н	З	Н	З	Н	З	Н	З	Н	З	О	Н	З	О	шт./ м³	в том числе подлежи т рубке, %
1	2	3	4	5	6	7	8	9	10	11	12	13	14	15	16	17	18	19
8											16						16/0,352	16/0,352
12											14						14/0,882	14/0,882
16											15						15/1,95	15/1,95
20											12						12/2,64	12/2,64
24											5						5/1,65	5/1,65
28											1						1/0,47	1/0,47
32																		
36																		
40																		
44																		
48																		
Итого, шт.											63						63	63
Итого, м³											7,94						7,94	7,94
Итого, % от запаса по породе											100						100	100

Причины назначения в рубку деревьев категорий состояния:

- 1 _____
- 2 _____
- 3 _____
- 4 _____

По насаждению: 7С2Л1Б средневзвешенная категория состояния 4,99

Ступени толщины, см	Количество деревьев по категориям состояния, шт.																Всего	
	1		2		3		4		5		5 (а, б, в)			5 (г, д, е)				
	Н	З	Н	З	Н	З	Н	З	Н	З	Н	З	О	Н	З	О		
																	шт./ м³	в том числе подлежи т рубке, %
1	2	3	4	5	6	7	8	9	10	11	12	13	14	15	16	17	18	19
8											28						28/0,69	28/0,69
12											29						29/2,02	29/2,02
16					1						34						35/5,02	34/4,87
20					1						35						36/8,85	35/8,6
24											31						31/11,87	31/11,87
28											28						28/15,62	28/15,62
32											18						18/13,56	18/13,56
36											11						11/10,7	11/10,7
40											7						7/8,46	7/8,46
44											2						2/3	2/3
48																		
Итого, шт.					2						223						225	223
Итого, м³					0,40						79,38						79,78	79,38
Итого, % от запаса по породе					1						99						100,0	99

Условные обозначения:

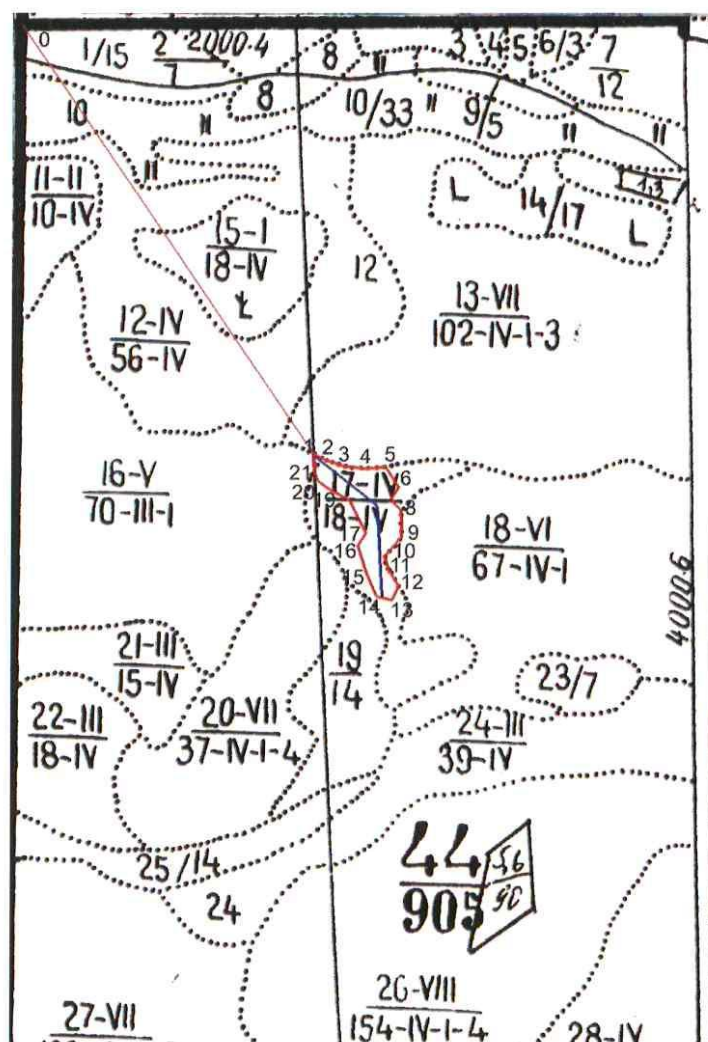
Н - не заселено (не поражено, не повреждено),

З - заселено стволовыми вредителями (поражено болезнями, повреждено огнем),

О - отработано вредителями.

Абрис участка

Масштаб 1:25000



Условные обозначения: - лесопатологический выдел
0 – квартальный столб, лента перечета

№ квартала	№ выдела	№ лесопатологического выдела	Размеры ленты (круговой площадки) перечета					Координаты начала, конца и поворотных точек <u>лент перечета</u> / центров круговых площадок перечета	
			№ ленты площадки	Длина, м	Ширина, м	Радиус, м	Площадь, га		
44	17	17(1)	1	567	10		0,57	52.051523	115.341959
								52.050039	115.344983
								52.047330	115.345219

Пространственное размещение лесопатологических выделов
(включается в Акт при выделении лесопатологических выделов, для указания
пространственного расположения поврежденных и погибших насаждений)

Номера точек	Координаты		Длина, м
0-1	52,064214	115,327829	1711
1-2	52,051573	115,341943	31
2-3	52,051448	115,342349	71
3-4	52,051226	115,343326	74
4-5	52,051147	115,344397	67
5-6	52,051204	115,345367	81
6-7	52,050590	115,346003	47
7-8	52,050235	115,345623	50
8-9	52,049904	115,346119	88
9-10	52,049113	115,346147	85
10-11	52,048539	115,345331	48
11-12	52,048126	115,345544	61
12-13	52,047664	115,346012	51
13-14	52,047245	115,345697	53
14-15	52,047357	115,344949	85
15-16	52,048057	115,344459	94
16-17	52,048861	115,344046	49
17-18	52,049232	115,344429	120
18-19	52,050195	115,343656	84
19-20	52,050569	115,342595	41
20-21	52,050786	115,342105	28
21-1	52,051021	115,341979	61

Исполнитель работ по проведению лесопатологического обследования:

Фамилия, имя

и отчество (при наличии) Камеронов Алексей Сергеевич

Подпись

Дата составления документа 15.09.2025г.

Фототаблица № 1

Дата: 06.09.2025 г. Время: 13:06

Широта: 52,050000 Долгота: 115,344972

Место проведения: Шилкинское лесничество, Шилкинское участковое лесничество,
Размахнинская дача, квартал 44, выдел 17, лесопатологический выдел 17(1). Площадь 6,0 га.



Исполнитель: Камеронов Алексей Сергеевич

Подпись:

Телефон: 89243886203

Фототаблица № 2

Дата: 06.09.2025 г. Время: 13:20

Широта: 52,050917 Долгота: 115,342600

Место проведения: Шилкинское лесничество, Шилкинское участковое лесничество,
Размахнинская дача, квартал 44, выдел 17, лесопатологический выдел 17(1). Площадь 6,0 га.



Исполнитель: Камеронов Алексей Сергеевич

Подпись:



Телефон: 89243886203

Фототаблица № 3

Дата: 06.09.2025 г. Время: 13:41

Широта: 52,048900 Долгота: 115,344933

Место проведения: Шилкинское лесничество, Шилкинское участковое лесничество,
Размахнинская дача, квартал 44, выдел 17, лесопатологический выдел 17(1). Площадь 6,0 га.



6 сент. 2025 г. 13:41:18
52.048900N 115.344933E
Шилкинское лесничество,
Шилкинское участковое лесничество,
Размахнинская дача, квартал 44, выдел 17

Исполнитель: Камеронов Алексей Сергеевич

Подпись:

Телефон: 89243886203

Фототаблица № 4

Дата: 06.09.2025 г. Время: 12:45

Широта: 52,047533 Долгота: 115,345333

Место проведения: Шилкинское лесничество, Шилкинское участковое лесничество,
Размахнинская дача, квартал 44, выдел 17, лесопатологический выдел 17(1). Площадь 6,0 га.



Исполнитель: Камеронов Алексей Сергеевич

Подпись:

Телефон: 89243886203

АКТ
натурного обследования

г. Шилка

«06» сентября 2025 г

Комиссия в составе: участковый лесничий Шилкинского участкового лесничества Огнёв Р.Ю., исполнитель работ по проведению лесопатологического обследования инженер Камеронов А.С.

Провела обследование участка, расположенного в:

Забайкальский край, Шилкинское лесничество, Шилкинское участковое лесничество, Размахнинская дача, квартал 44, выдел 17. Площадь выдела 18,0 га.

Согласно материалам лесоустройства 1988 года лесной участок имеет следующие таксационные характеристики:

Состав – 6Л2С2Б, Возраст - 70 лет, Высота – 15 м, Диаметр – 20 см, Бонитет – 4, Тип леса – РТ ВЗ, Полнота – 0,4, Запас – 100 м³/га.

Данные замеров натурного обследования на пробной площади 0,57 га.

Ступени толщины	Кол-во деревьев			Площадь сечения			
	С	Л	Б	1-го дер.	С	Л	Б
8	9	3	16	0,005	0,05	0,02	0,08
12	11	4	14	0,011	0,12	0,04	0,15
16	13	7	15	0,02	0,26	0,14	0,30
20	16	8	12	0,031	0,50	0,25	0,37
24	17	9	5	0,045	0,77	0,41	0,23
28	19	8	1	0,062	1,18	0,50	0,06
32	15	3		0,08	1,20	0,24	
36	9	2		0,102	0,92	0,20	
40	5	2		0,126	0,63	0,25	
44	2			0,152	0,30		
48				0,181			
50				0,196			
ИТОГО:	116	46	63		5,92	2,04	1,19

Модельные деревья			
Порода	Возраст, лет	Высота, м	Диаметр, см
Сосна	100	19	26
Сосна	100	19	26
Сосна	100	19	26
Сосна среднее	100	19	26
Лиственница	100	18	24
Лиственница	100	18	24
Лиственница	100	18	24
Лиственница среднее	100	18	24
Береза	75	16	18
Береза	75	16	18
Береза	75	16	18
Береза среднее	75	16	18

При натурном обследовании лесопатологического выдела 17(1) квартала 44 площадью 6,0 га, измерениями высот, диаметров и определения возраста на модельных деревьях, на площади 0,57 га установлена следующая таксационная характеристика.

Состав

Погибшее насаждение 7С2Л1Б/ Единичные деревья 10Л

Средний возраст - 100 лет

Средняя высота – 19 м

Средний диаметр – 26 см

Запас – 139/1 м³/га

Полнота – 0,5

Остаточная полнота – 0

Бонитет - -

Тип леса - -

Для обработки материалов обследования использовались: лесоустроительная инструкция приказ № 510 от 05.08.2022г., таблицы для таксации насаждения Читинской области 1985 г.

Участковый лесничий Шилкинского участкового лесничества

Шилкинского лесничества

Огнёв Р.Ю.



Инженер

Камеронов А.С.



КБАРТАН 04

К8АРТАН 44



CCP-972
329